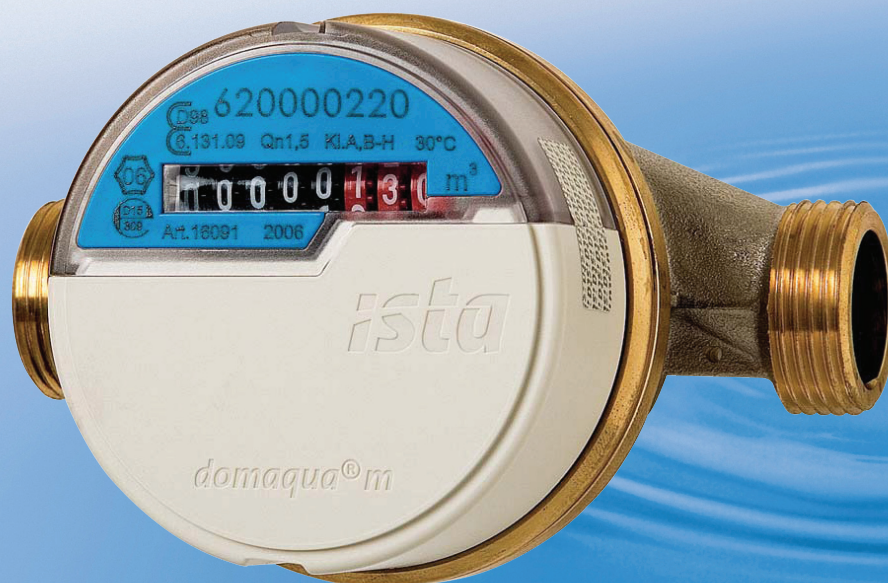


domaqua[®] m

den multifunktionelle vandmåler

- Modulopbygget måler med mulighed for bl.a. fjernaflæsning
- 2 målerstørrelser: Q_n 1,5 og Q_n 2,5
- Drejeligt målerhus der letter aflæsning
- Enkel montage i såvel vandrette som lodrette installationer
- Lavt tryktab
- Typegodkendt



domaqua[®] m

Produktbeskrivelse

domaqua[®] m er en serie af enstrålede vandmålere, der er beregnet til registrering af koldt- eller varmtvandsforbrug.

Vandmåleren er en tørløber. Vingehjulets bevægelser overføres således via en magnetkobling til tællerværket, hvor vandforbruget bliver registreret i kubikmeter med 3 decimaler.

Sikkerhedsmæssigt er måleren afskærmet mod magnetisk påvirkning udefra og har desuden en plombering, som vil afsløre forsøg på manipulation.

domaqua[®] m kan benyttes i alle typer af beboelses- og erhvervsjeendomme og kan indgå som fordelingsmåler i *istas* samlede vand- og varmeregnskab, så udgifterne til vand og varme bliver fordelt retfærdigt mellem forbrugsstederne.

Tilbehør

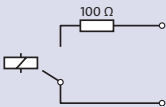
Er måleren placeret på et svært tilgængeligt sted, kan den udstyres med et **puls-modul**, som overfører pulsværdien til en opsamlingsenhed et sted, hvor den er lettere at aflæse.

Måleren kan endvidere udstyres med et **radio-modul**. På den måde bliver forbruget fjernaflæst. Aflæsningen foregår via radiosignaler uden at forbrugeren bliver forstyrret. Løsningen er således kabelfri, hvilket sikrer lave installationsomkostninger og er en mere elegant løsning.

De nævnte moduler kan leveres sammen med måleren, men kan også nemt monteres senere, så måleren til enhver tid opfylder det aktuelle behov.

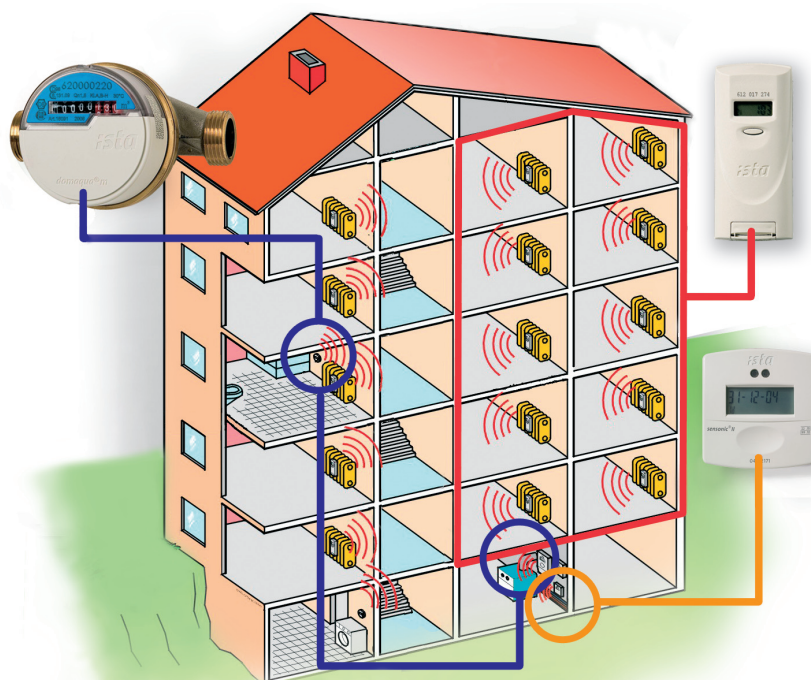
Tilbehør: puls-modul

Til **domaqua® m** fås et puls-modul, som overfører pulsværdien til en opsamlingsenhed et sted hvor den er lettere at aflæse.

puls-modul	Montage og driftsdata		
	19404	19408	19409
Artikelnummer	19404	19408	19409
Pulsværdi	1 l/puls	10 l/puls	100 l/puls
Output	hvert 6. sek.	hvert 6. sek.	hvert 6. sek.
Pulslængde	250 ms	3 sek.	3 sek.
Pulspause	>250 ms	3 sek.	3 sek.
Spænding	<30 V	<30 V	<30 V
Kontakt, lukket	100 Ω	100 Ω	100 Ω
Kontakt, åben	>6 MΩ	>6 MΩ	>6 MΩ
Kredsløb			
Strømforsyning	Lithium batteri 3 V		
Levetid	12 år		
Intern dataoverførsel	Optisk overførsel		
Nøjagtighed	+/- 10 liter pr. år		
Intern dataoverførsel	Optisk overførsel		
Kabel	PVC 2 x 0,25 mm ²		
Dimension	1 m, Ø 3,6 mm. Kabelenderne har påcrimpede messingbøsninger		
Tæthedsklasse	IP 65		
Omgivelsestemperatur	5-55 °C		

Radiosystem: symphonic®

Med **symphonic®** indsamles varmeaflysningen trådløst, så forbrugerne ikke skal forstyrres af en måler aflæser.



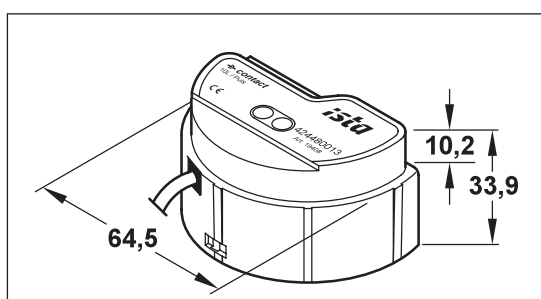
Eksempel på radiobaseret målersystem

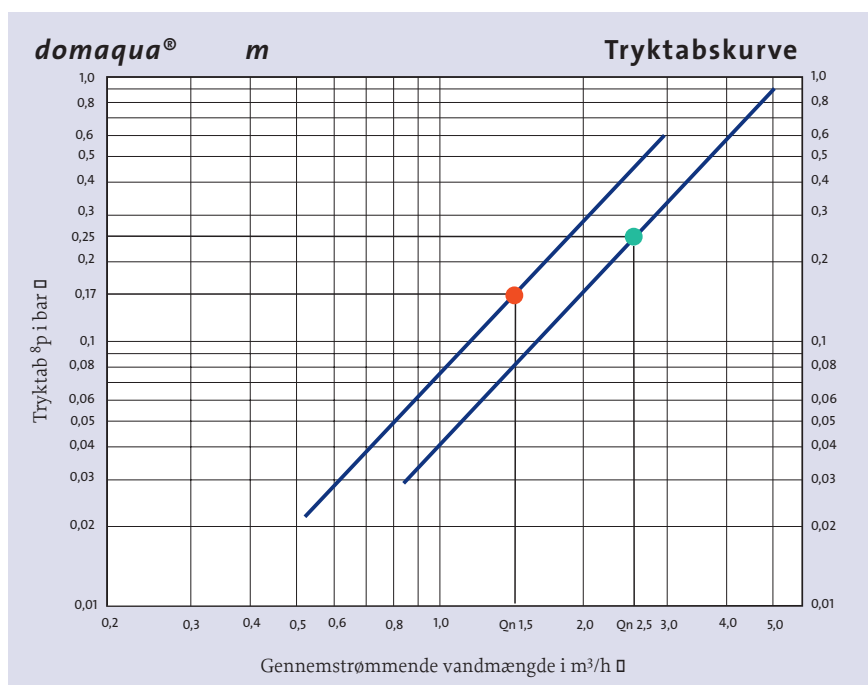
Tilbehør: radio-modul

domaqua® m kan udstyres med et radio-modul, som dagligt gemmer data fra vandmåleren og sender målerens visning til en central opsamlingsenhed. Data, som overføres via radiosignaler, indeholder informationer om henholdsvis månedsforbrug og det samlede årsforbrug på skæringsdatoen. Dermed kan vandforbruget aflæses automatisk, uden at forbrugerne bliver forstyrret af en aflæser. **domaqua® m** med radiomodul kan indgå i forbrugsregnskaber sammen med **doprino® radio** varmfordelingsmålere eller energimålere af typen **sonsonic® radio**, hvorved både vand og varme fjernaflæses.

radio-modul	Montage og driftsdata
Artikelnummer	19410
Strømforsyning	Lithium batteri 3 V
Levetid	10 år
Data for modul	Serienummer for vandmåler Mediekode (koldt-/varmtvandsmåler) Aktuel dato og tid Enhed (m ³) Driftsdage Fejlstatus
Forbrugsdata	Aktuel tællerstand Næste skæringsdato Opstartværdi for vandmåler Skæringsdatoforbrug og dato for de sidste 2 år Månedsforbrug og dato for de sidste 14 måneder
Intern dataoverførsel	Optisk overførsel
Nøjagtighed	+/- 10 liter pr. år
Aflæsningshyppighed	Maks. 365 gange pr. år
Radiogrænseflade	Tilpasset ista radiosystem symphonic®
Frekvens	868 MHz
Dataoverførsel	Krypteret
Tæthedsklasse	IP 65
Pulsværdi	1 liter/puls
Omgivelsestemperatur	5–55 °C

Dimensioner



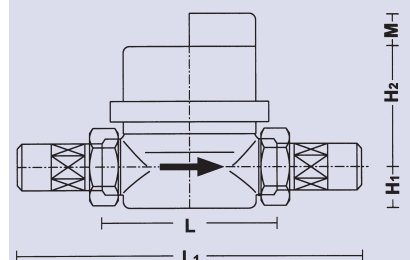


● = Tryktab ved $Q_n 1,5$ ● = Tryktab ved $Q_n 2,5$

Typegodkendt

domaqua® m er EØF typegodkendt og leveres 1. gangs-verificeret.

Målskitse



Se mål i skemaet nedenfor

Tekniske data – Enstrålet vandmåler

Type	$Q_n 1,5$						$Q_n 2,5$			
	Koldt vand			Varmt vand			Koldt vand	Varmt vand		
Artikelnummer	16090	16091	16092	16094	16095	16096	16093	16097		
Byggelængde	L/L1	mm	80/160	110/190	130/210	80/160	110/190	130/210		
Byggehøjde	H1/H2/M	mm	16/55/10,2–11,8						16/53/10,2–11,8	
Tilslutningsgevind på måler	G $\frac{3}{4}$ B						G1B			
Forskriningens tilslutningsnippel	R $\frac{1}{2}$						R $\frac{3}{4}$			
Nominal belastning	Q_n	m^3/h	1,5						2,5	
Maksimal belastning	Q_{max}	m^3/h	3,0						5,0	
Horisontal indbyg. Kl. B	Q_{min}	l/h	30						50	
	Q_t	l/h	120						200	
Vertikal indbyg. Kl. A	Q_{min}	l/h	60						100	
	Q_t	l/h	150						250	
Vandtemperatur	indtil	$^{\circ}C$	30			90			30	90
Tryktrin	PN	bar	10							
Prøvningstryk	PN	bar	16							
Visning af vandforbrug	m^3		3 decimaler							
Godkendelsesnummer	D98-6.131.09			D98-6.331.93			D98-6.131.09	D98-6.331.93		
Tæthedsklasse	IP 65						IP 65			

Tilbehør

Kontraventil til domaqua®	$Q_n 1,5$	Artikelnummer: 15309
Kontraventil til domaqua®	$Q_n 2,5$	Artikelnummer: 15327

ista er markedsledende i Europa inden for varme-, energi- og vandmåling samt udarbejdelse af fordelingsregnskaber for boliger og erhverv. Alene i Danmark har ejendomme med tilsammen over 450.000 lejemål valgt ista Danmark A/S som samarbejdspartner.

ista har kontorer i 26 lande og beskæftiger ca. 4.600 medarbejdere. I alt udarbejder vi fordelingsregnskaber for mere end 11 millioner lejemål over hele Europa.

ista Danmark A/S



Hovedkontor: Tlf. 77 32 32 32
Brydehusvej 13 Fax 77 32 32 33
DK-2750 Ballerup www.ista.dk

Salg Sjælland/Øerne: Tlf. 77 32 33 00
Fax 77 32 33 01

Salg Fyn: Tlf. 63 11 33 92
Fax 66 14 10 85

Salg Jylland: Tlf. 86 19 44 06 eller
Tlf. 20 72 33 05

Salg grossister: Tlf. 20 90 00 70
Fax 77 32 32 10